



Husqvarna

STM 610

IT'S TIME TO **CHANGE** THE RULES.



LET'S **PLAY** DIFFERENT.

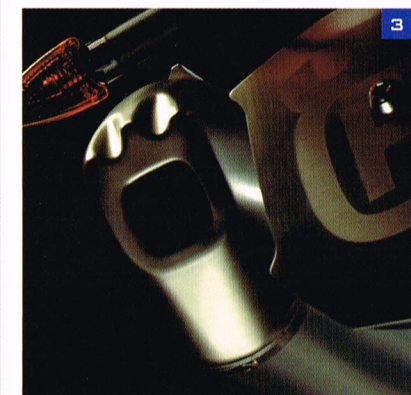
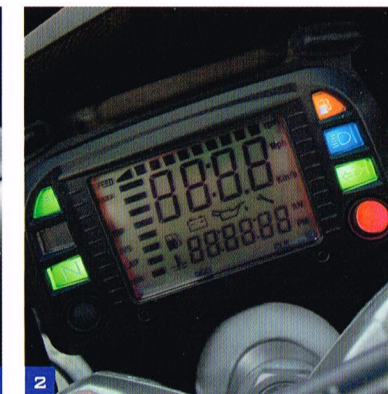
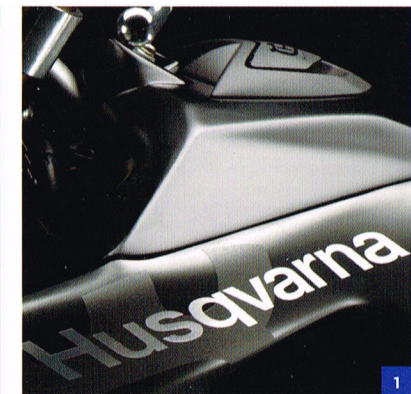


SM 610

PURE ADRENALINE.

DIVERTIMENTO ALLO STATO PURO. DERIVATA DIRETTAMENTE DALLE COMPETIZIONI SUPERMOTARD, CON LA SM 610, LE REGOLE LE DECIDI TU. TUTTO SEMBRERÀ PIÙ FACILE E LA CITTÀ DIVENTERÀ UNA PISTA.

THE ESSENCE OF FUN. THE SM 610 IS THE HEIR OF THE SUPERMOTARD COMPETITION BIKE. RIDE IT AND REWRITE THE RULES. EVERYTHING WILL SEEM EASIER AND THE CITY WILL BECOME YOUR TRACK.



1- IL SERBATOIO, DOTATO DI TAPPO INTEGRATO CON CHIUSURA A CHIAVE, HA CAPACITÀ DI 12 LITRI.

2- LA STRUMENTAZIONE È DI TIPO DIGITALE E FORNISCE TUTTE LE PRINCIPALI INFORMAZIONI, OLTRE AD AVERE ANCHE LE FUNZIONI PER LA MANUTENZIONE PROGRAMMATA, IL TRIP E L'OROLOGIO.

3- IL SILENZIATORE DI SCARICO DOTATO DI CATALIZZATORE, RIPORTA NELLA PARTE TERMINALE LA CARATTERISTICA CORONA DEL LOGO HUSQVARNA.

4- LA PINZA BREMBO È A QUATTRO PISTONCINI E AGISCE SU UN DISCO FLOTTANTE DA 320 MM DI DIAMETRO.

1- THE 12 LITRE TANK IS FITTED WITH A LOCKING CAP.

2- THE DIGITAL INSTRUMENTATION DISPLAYS ALL VITAL INFORMATION (INCLUDING SERVICE INTERVALS) AND ACTS AS BOTH A TRIP METER AND CLOCK.

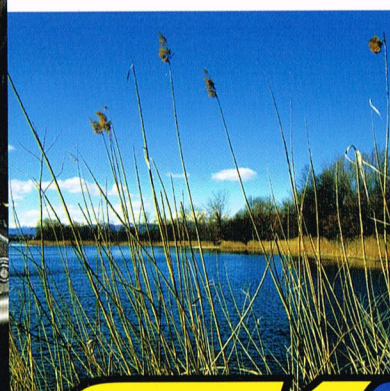
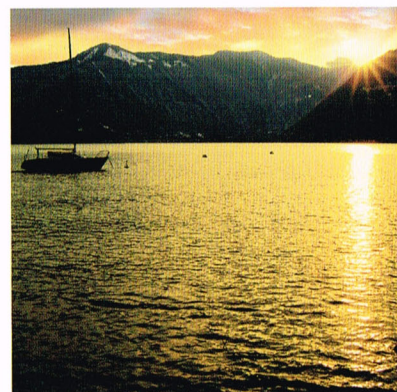
3- THE EXHAUST SYSTEM IS EQUIPPED WITH A CATALYTIC CONVERTER TO COMPLY WITH THE STRICTEST EMISSIONS REQUIREMENTS. THE NEW PERFORMANCE TAIL PIPE SPORTS THE CLASSIC HUSQVARNA CROWN.

4- THE BREMBO BRAKES FEATURE A 4-PISTON RACING CALIPER MATED TO A 320 MM FLOATING ROTOR.



TIMES WORLD CHAMPION





SM 610

TAKE THE LONG WAY TO FREEDOM.

SODDISFARE I PROPRI DESIDERI ALLA RICERCA DELLA LIBERTÀ? SM 610 È LA PERFETTA SINTESI TRA TECNOLOGIA RACING ED INNOVAZIONE, ORIENTATA AL COMFORT. IL FASCINO DEL SUPERMOTARD ABBINATO A TUTTE LE COMODITÀ CHE OFFRE UNA MOTO STRADALE.

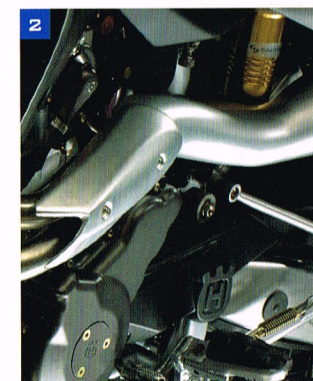
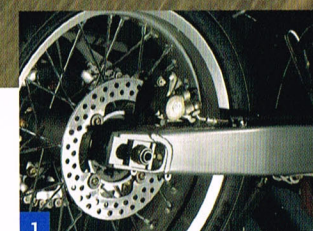
LONGING FOR FREEDOM? THE SM 610 IS THE PERFECT BLEND OF RACING TECHNOLOGY AND INNOVATIVE, COMFORT-ORIENTED DESIGN. ALL THE EXCITEMENT OF A SUPERMOTARD RACER COMBINED WITH THE CREATURE COMFORTS NORMALLY FOUND ON A ROAD BIKE.

1- FORCELLONE, LINK DEL-
L'AMMORTIZZATORE E IMPIANTO
FRENANTE POSTERIORE, SONO
DERIVATI DAI MODELLI RACING.

2- L'AMMORTIZZATORE
È REGOLABILE NEI FRENI
IDRAULICI, IN COMPRESIONE
ED ESTENSIONE.

1- THE FORKS, SHOCK
LINKAGE AND FRONT BRAKE
SYSTEM ARE DERIVED DIRECTLY
FROM THE RACING MODELS.

2- THE SHOCK ABSORBER
IS FULLY ADJUSTABLE FOR
BOTH COMPRESSION AND
REBOUND DAMPING.



Husqvarna

SM 610

motore	monocilindrico, 4 tempi, 4 valvole
engine	single cylinder, 4 stroke, 4 valves
cilindrata	576,28 cm ³
displacement	576,28 cm ³
alesaggio x corsa	98x76,4 mm
bore x stroke	98x76,4 mm
marce	6
number of gears	6
avviamento	elettrico
starting	electric starter
raffreddamento	a liquido
cooling	liquid
accensione	digitale
ignition	digital
carburatore	Ø 41 mm
carburetor	Ø 41 mm
freno anteriore	disco flottante Ø 320 mm
front brake	floating disc Ø 320 mm
freno posteriore	disco flottante Ø 220 mm
rear brake	floating disc Ø 220 mm
sospensione anteriore	forcella teleidraulica regolabile a steli rovesciati (Ø 45 mm)
front fork	upside-down telescopic hydraulic adjustable fork (Ø 45 mm)
sospensione posteriore	progress. "soft damp" con mono- ammortizzatore idraulico regolabile
rear suspension	progress. "soft damp" with hydraulic adjustable single shock absorber
pneumatico ant-post	120/70-17" 160/60-17"
tyres-front/rear	120/70-17" 160/60-17"
peso in ordine di marcia, senza carburante	142 Kg
kerb weight, without fuel	142 Kg
interasse	1485 mm
wheelbase	1485 mm
altezza min. terra	245 mm
min. ground clearance	245 mm
altezza sella	910 mm
seat height	910 mm
capacità serbatoio	12 l
fuel tank capacity	12 l

DEALER - DISTRIBUTOR

Via G. Macchi, n° 144
21100 - Schiranna
Varese - Italy

 **Husqvarna**

WWW.HUSQVARNA.IT